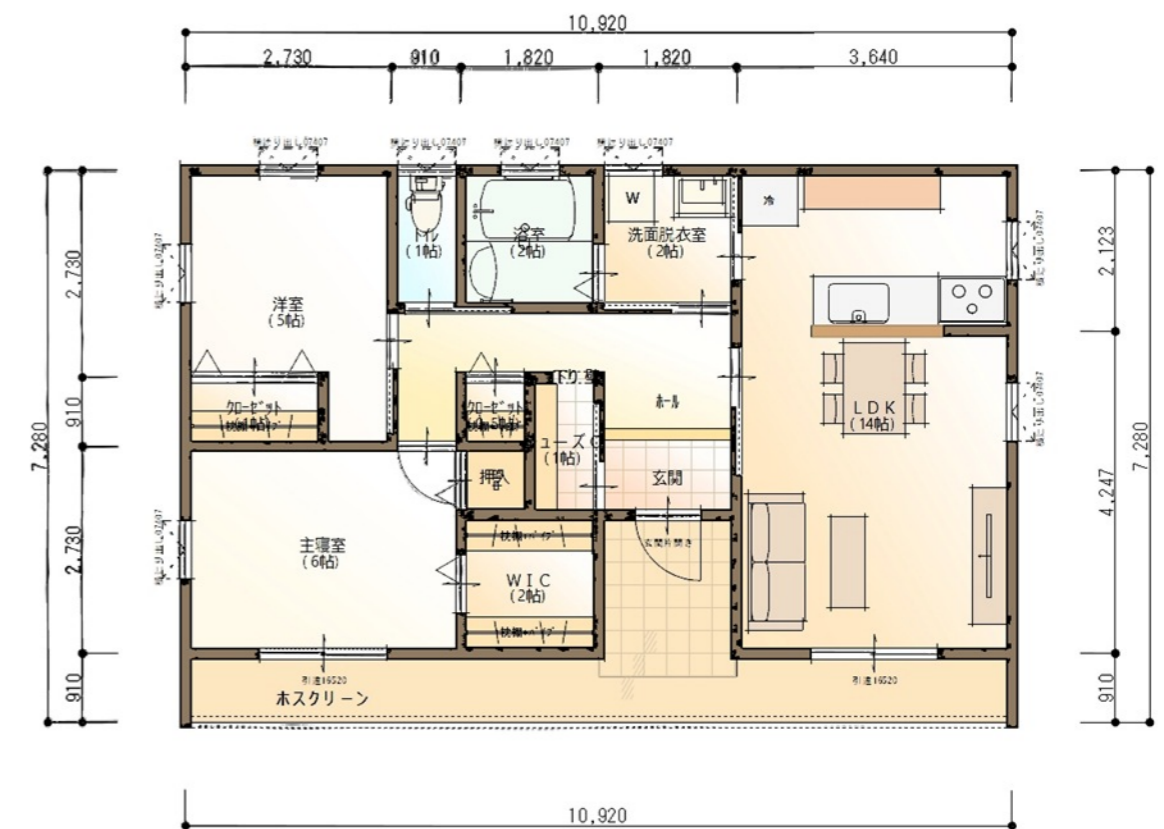


LaFy No. 9

- シンプルな南玄関の平屋です。
- 玄関でLDKとプライベート空間を分けているので、騒音やプライバシーが気になる方に適した間取りです。
- 玄関と全ての居室から、直接洗面に行けるようになっています。
- シューズクロークは1帖あり、ホールからも使えるようになっています。
- 南は軒が910mm出ており、夏涼しく冬暖かいパッシブデザインとなっています。また濡れずに洗濯物も干すことができます。
- ホールの通行の妨げにならないよう、トイレは引き戸になっています。
- 老後のシンプルな生活にも適したプランです。



PLAN VIEW



建築面積	66.25 m ² (20.04 坪)
1F床面積	66.25 m ² (20.04 坪)
延床面積	66.25 m ² (20.04 坪)
工事施工面積	66.25 m ² (20.04 坪)