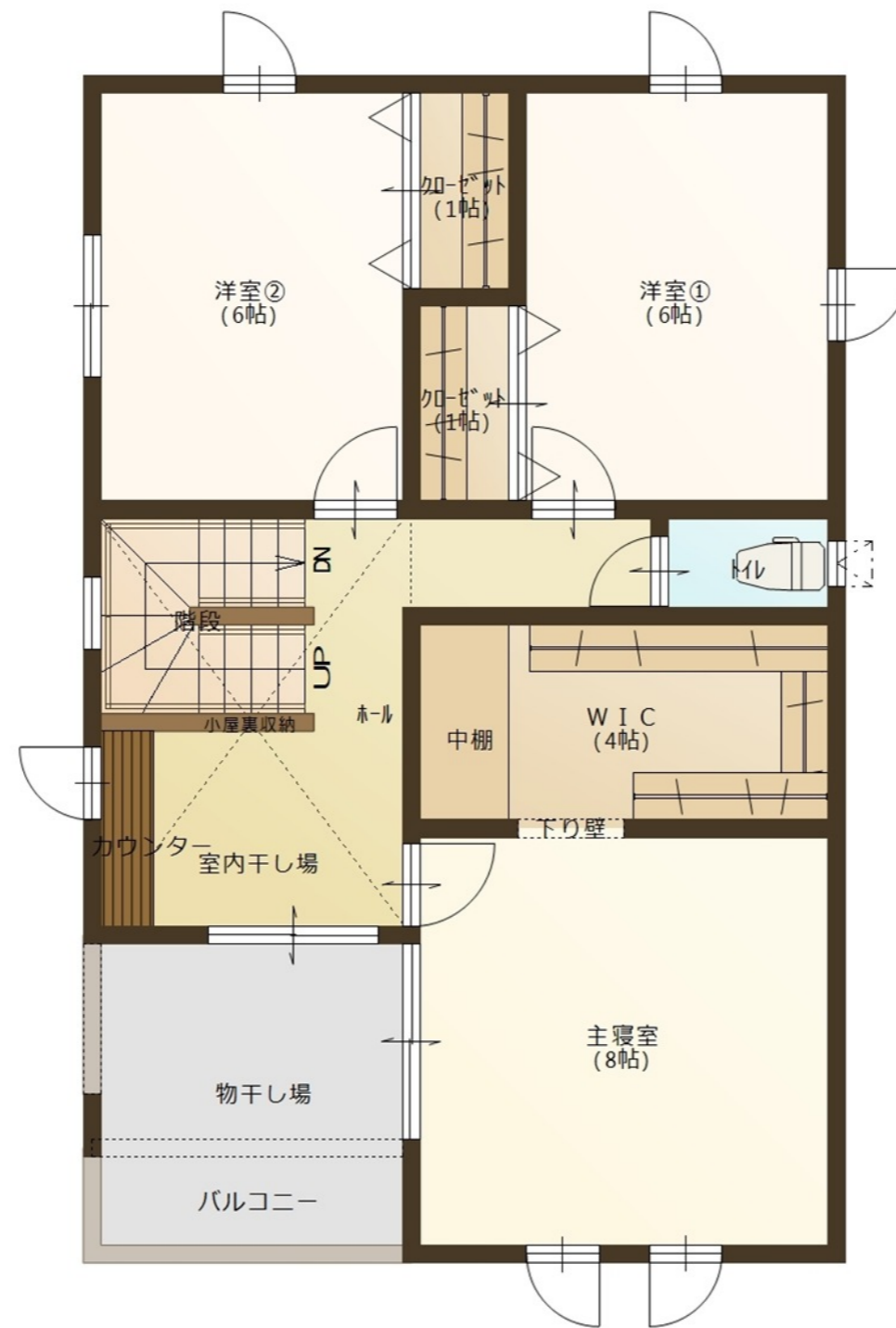


建築面積	59.62	m ²	(18.04 坪)
1F床面積	59.62	m ²	(18.04 坪)
2F床面積	56.31	m ²	(17.03 坪)
延床面積	115.93	m ²	(35.07 坪)
工事施工面積	115.93	m ²	(35.07 坪)
敷地面積	135.60	m ²	(41.02 坪)
建築率	43.97	%	
容積率	85.50	%	

挽野建設株式会社 高崎市引間町92-1	社長	部長	設計		工事名	ココワイドNo. 8	邸 新築工事
					図面名	平面図 1F	S=1/60



挽野建設株式会社 高崎市引間町92-1	社長	部長	設計		工事名	ココワイドNo. 8	邸 新築工事
					図面名	平面図 2F	S=1/60



	挽野建設株式会社	社長	部長	設計			工事名	ココワイドNo.8	邸 新築工事
	高崎市引間町92-1						図面名	外観パース	